

# COSTRUIAMO INSIEME SARDEGNA2030



## FORUM REGIONALE PER LO SVILUPPO SOSTENIBILE

### Tavolo territoriale

Giugno 2021

*a cura di*  
**Massimo Marras**



REGIONE AUTONOMA  
DE SARDIGNA  
REGIONE AUTONOMA  
DELLA SARDEGNA

COSTRUIAMO INSIEME  
SARDEGNA2030







### Legenda

#### SIC ex DIR 92/43/CEE

- Isola di Mal di Ventre e Catalano
- San Giovanni di Sinis
- Stagno di Cabras
- Stagno di Mistras di Oristano

#### ZPS ex DIR 2009/147/CE

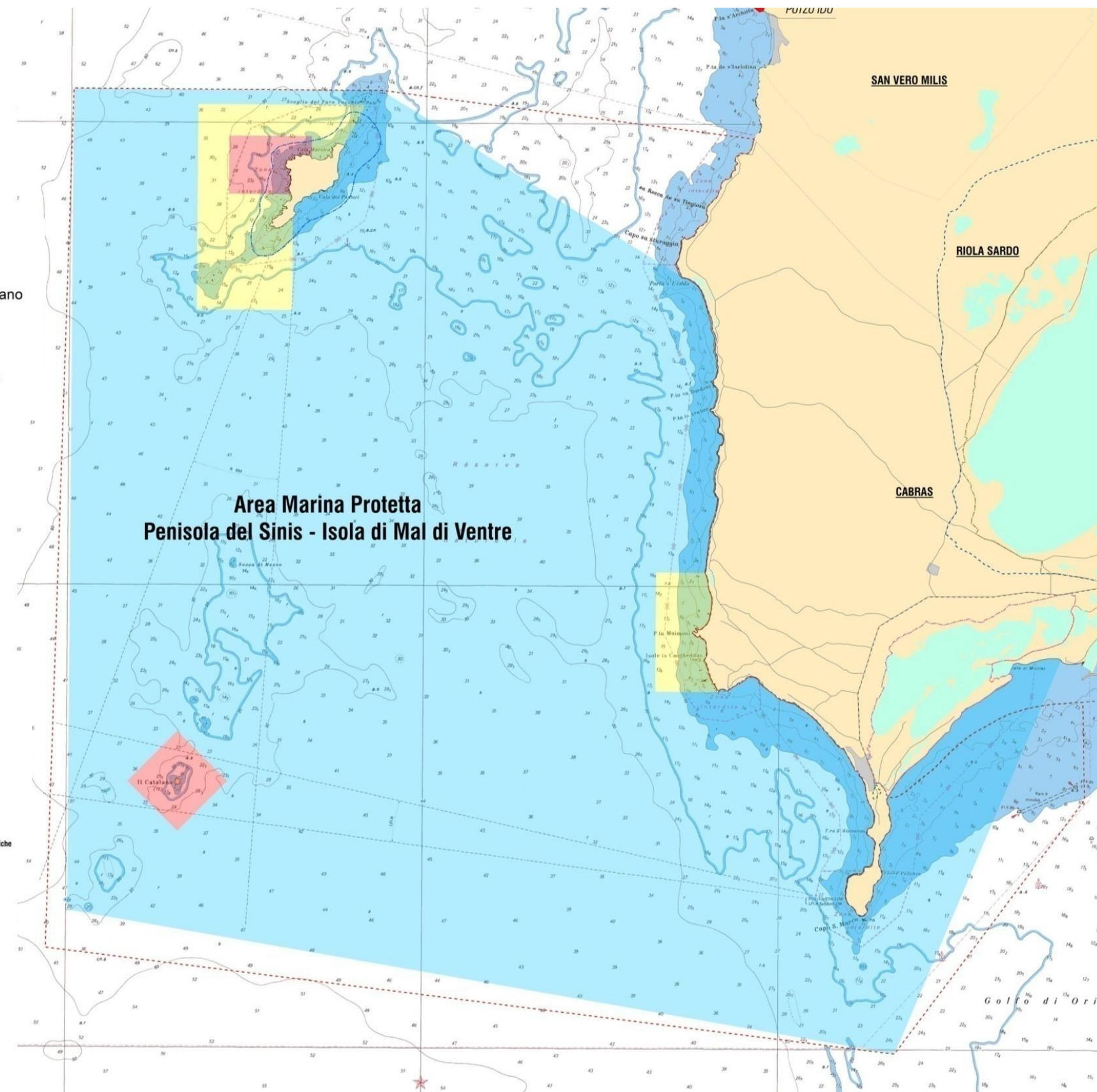
- Isola Mal di Ventre
- Stagno di Cabras
- Stagno di Mistras

#### AMP ex D.M. 2011

- ZONA A
- ZONA B
- ZONA C



2  
Miglia Nautiche



REGIONE AUTONOMA  
DE SARDIGNA  
REGIONE AUTONOMA  
DELLA SARDEGNA

COSTRUIAMO INSIEME  
SARDEGNA 2030







	<p>Passerelle per l'accesso dei disabili in spiaggia</p> <p>Sedie JOB a disposizione degli utenti</p> <p>Progetto CAMPUSEU</p> <p>Molo per l'accesso dei disabili alla nautica e alle discipline sportive</p> <p>CETS – Carta Europea per il Turismo Sostenibile – Prima Fase</p>	<p>Progetto GIO.I.A.S.S.</p> <p>Approvazione del PUL con spazio all'iniziativa privata</p> <p>CETS – Seconda Fase</p>
	<p>Giornate ecologiche</p> <p>Educazione all'ambiente</p> <p>Progetto EFFETTO FARFALLA</p> <p>Molo per l'accesso dei disabili alla nautica e alle discipline sportive</p>	
	<p>Giornate ecologiche</p> <p>Educazione all'ambiente</p> <p>Progetto EFFETTO FARFALLA</p> <p>Molo per l'accesso dei disabili alla nautica e alle discipline sportive</p>	<p>Finanziare acquisto equipaggiamenti sostenibili (motori marini, ristorazione, etc.)</p>
	<p>Monitoraggi</p> <p>Protezione dell'Habitat 1120* Posidonia Oceanica</p> <p>Promozione pesca sostenibile</p> <p>Progetto Trasforming Small Scale Fisheries (WWF)</p> <p>CRoS – Centro di Recupero del Sinis</p>	<p>Finanziare misure per la trasformazione della pesca artigianale</p>
	<p>Monitoraggi avifauna</p> <p>Sensibilizzazione sulle specie a rischio: Gabbiano corso / Fratino, etc.</p>	



REGIONE AUTONOMA  
DE SARDIGNA  
REGIONE AUTONOMA  
DELLA SARDEGNA

COSTRUIAMO INSIEME  
SARDEGNA2030





## Progetto CAMPUSEU



L'AMP del Sinis in collaborazione con il **CNR-IAS** e l'associazione di promozione sociale **Sea Scout** ha realizzato un Campus presso il CEAS di Seu di durata di una settimana (dal 17 Agosto al 22 Agosto 2020).

Obiettivo principale del progetto è di informare ed educare i ragazzi, anche con disabilità cognitivo-relazionale, alla conoscenza e alla protezione degli ambienti marini costieri con particolare riferimento al ruolo delle Aree Marine Protette.

L'idea del campus ha avuto inoltre l'obiettivo di permettere ai ragazzi di condividere assieme ai compagni gli spazi per l'intera giornata, dove la quotidianità e la socialità si sono potute esprimere anche al di fuori del contesto familiare. Un gruppo di 25 ragazzi, molti dei quali con disabilità cognitivo-relazionale, hanno avuto l'opportunità di costruire il primo campo esperienziale **“naturalistico inclusivo”**, insieme ai loro compagni normotipo.



REGIONE AUTONOMA  
DE SARDIGNA  
REGIONE AUTONOMA  
DELLA SARDEGNA

COSTRUIAMO INSIEME  
SARDEGNA2030





## Progetto CAMPUSEU

Il video completo che riassume l'esperienza può essere visto qui: [https://www.youtube.com/watch?v=Zb\\_fFvKJK2I](https://www.youtube.com/watch?v=Zb_fFvKJK2I)







## Progetto CAMPUSEU

Il video completo che riassume l'esperienza può essere visto qui: [https://www.youtube.com/watch?v=Zb\\_fFvKJK2I](https://www.youtube.com/watch?v=Zb_fFvKJK2I)





## Progetto CAMPUSEU

Il video completo che riassume l'esperienza può essere visto qui: [https://www.youtube.com/watch?v=Zb\\_fFvKJK2I](https://www.youtube.com/watch?v=Zb_fFvKJK2I)





## Progetto CAMPUSEU

Il video completo che riassume l'esperienza può essere visto qui: [https://www.youtube.com/watch?v=Zb\\_fFvKJK2I](https://www.youtube.com/watch?v=Zb_fFvKJK2I)







## Progetto CAMPUSEU

Il video completo che riassume l'esperienza può essere visto qui: [https://www.youtube.com/watch?v=Zb\\_fFvKJK2I](https://www.youtube.com/watch?v=Zb_fFvKJK2I)







## Progetto CAMPUSEU

Il video completo che riassume l'esperienza può essere visto qui: [https://www.youtube.com/watch?v=Zb\\_fFvKJK2I](https://www.youtube.com/watch?v=Zb_fFvKJK2I)







## Progetto CAMPUSEU

Il video completo che riassume l'esperienza può essere visto qui: [https://www.youtube.com/watch?v=Zb\\_fFvKJK2I](https://www.youtube.com/watch?v=Zb_fFvKJK2I)







## Progetto CAMPUSEU

Il video completo che riassume l'esperienza può essere visto qui: [https://www.youtube.com/watch?v=Zb\\_fFvKJK2I](https://www.youtube.com/watch?v=Zb_fFvKJK2I)





# Progetto CAMPUSEU

Il video completo che riassume l'esperienza può essere visto qui: [https://www.youtube.com/watch?v=Zb\\_fFvKJK2I](https://www.youtube.com/watch?v=Zb_fFvKJK2I)







## Progetto CAMPUSEU

Questo progetto ci ha ispirato per continuare a lavorare su iniziative simili e sempre più «decise».



POTENZIAMENTO DELL'AREA DI  
MARE MORTO ED ESTENSIONE DEI  
SERVIZI DELLA NAUTICA DA  
DIPORTO AGLI UTENTI CON  
DISABILITÀ FISICHE



# Progetto CAMPUSEU

Questo progetto ci ha ispirato per continuare a lavorare su iniziative simili e sempre più «decise».



POTENZIAMENTO DELL'AREA DI MARE MORTO ED ESTENSIONE DEI SERVIZI DELLA NAUTICA DA DIPORTO AGLI UTENTI CON DISABILITA' FISICHE







## Progetto CAMPUSEU

Questo progetto ci ha ispirato per continuare a lavorare su iniziative simili e sempre più «decise».



PROGETTO GIO.I.A.S.S.

«GIOVANI IN AZIONE PER UN  
TURISMO SOSTENIBILE NEL SINIS»





## Progetto CAMPUSEU

Questo progetto ci ha ispirato per continuare a lavorare su iniziative simili e sempre più «decise».



PROGETTO GIO.I.A.S.S.

«GIOVANI IN AZIONE PER UN  
TURISMO SOSTENIBILE NEL SINIS»